



## BE THAI STYLE – SPEZIALS

(alle Hauptgerichte werden mit thailändischem Duftreis serviert)  
 (All main courses are served with Thai jasmine rice)

### Be Thai Style Lachs Fruchtig ..... 18,90 €

Gegrilltes Lachs Filet in süßer Chilli Sauce mit gemischten Früchten wie Ananas, Apfel, Kiwi, Weintrauben und Orange, angebratenem Ingwer, serviert in einer Ananas

EN: Grilled salmon fillet in sweet chilli sauce with mixed fruits like pineapple, apple, kiwi, grapes and orange, sautéed ginger, served in a pineapple



### Be Thai Style Marakot ..... 18,90 €

Gegrilltes Lachsfilet in grünem Thai Curry - Kiwisoße mit frischen Kiwi-Stückchen

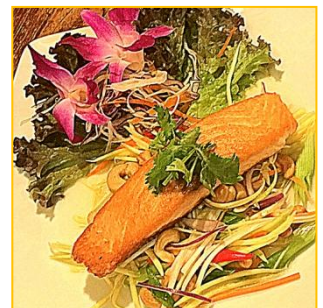
EN: Grilled salmon fillet in green Thai curry - kiwi sauce with fresh kiwi pieces



### Be Thai Style Lachs Mango ..... 18,90 €

Gegrilltes Lachsfilet auf Mango Salat, Roten Zwiebeln, Frühlingszwiebeln, Koriander, Karotten, Chili und Minze mit Caschew-Kernen - süßlich sauer, mittel scharf

EN: Grilled salmon fillet on mango salad, red onions, spring onions, coriander, carrots, chilli and mint with Caschew seeds - sweet sour, medium spicy





## Allergie Zeichenerklärung

### I) Zusatzstoffe

1 =mit Farbstoffen, 2 =mit Konservierungsstoffen, 3 =mit Antioxidationsmittel, 4 =mit Geschmacksverstärkern, 5 =geschwefelt, 6 = geschwärzt, 7 = mit Phosphat, 8 =mit Milcheiweiss, 9 = Kofffeinhaltig, 10 = chininhaltig, 11 = mit Süßungsmitteln, 12 = enthält eine Phenylalaninquelle, 13 = gewachst, 14 = mit Nitritpoekelsalz, 15 = Taurin, 16 = Tartratin (kann die Aktivität und Aufmerksamkeit von Kindern beeinflussen)

### II) Allergene

a = glutenhaltiges Getreide ( Art des Getreides angeben), b = Krebstiere und daraus gewonnene Erzeugnisse, c = Eier und Eierzeugnisse, d = Fisch und Fischerzeugnisse, e = Erdnüsse und Erdnusserzeugnisse, f = Sojabohnen und Sojabohnenerzeugnisse, g = Milch und Milcherzeugnisse, h = Schalenfrüchte und Schalenfruchterzeugnisse (Mandeln, Haselnüsse, Cashewnüsse, Walnüsse, Pecanüsse, Paranüsse, Pistazien, Macadamia- und Queenslandnüsse) , i = Sellerie und Sellerieerzeugnisse, k = Senf und Senferzeugnisse, l =Sesamsamen und Sesamerzeugnisse, m = Schwefeldioxid und Sulphit, n = Lupinen und Lupinenerzeugnisse, o = Weichtiere und Weichtiererzeugnisse